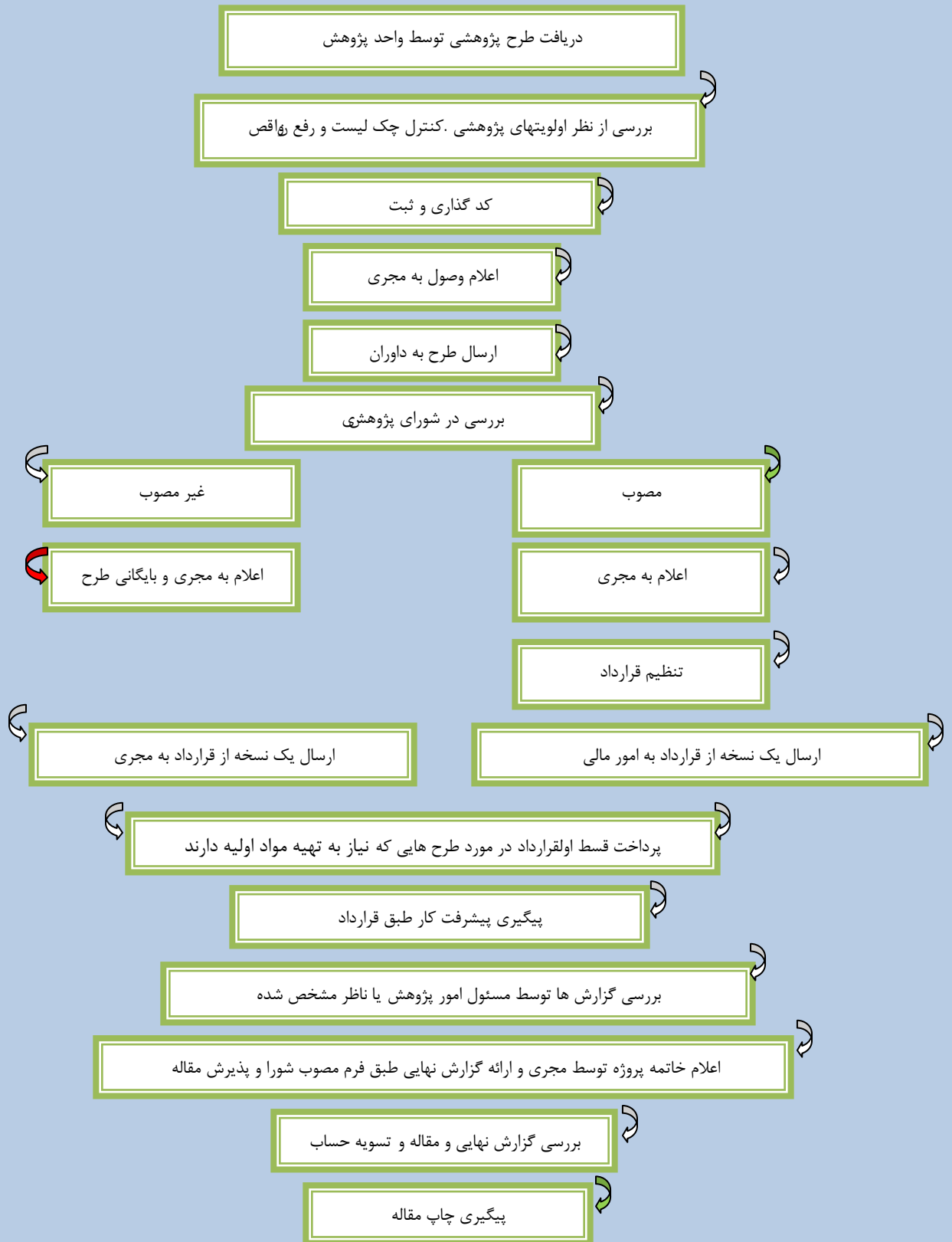


نمودار مراحل کار پروژه های تحقیقاتی

موسسه مطالعات تاریخ پزشکی، طب اسلامی و مکمل



- در صورت عدم ارائه گزارش ها در زمانهای تعیین شده، پیگیری به عمل خواهد آمد.
- در خواست مجریان برای افزایش زمان و هزینه طرح در جلسه شورای پژوهشی مطرح خواهد شد.